

# Catálogo de produtos

---



A vertical rocket launch is shown on the left side of the image, with a bright white plume of smoke and fire trailing upwards. The background is a solid blue sky. In the upper right quadrant, there are several faint, white-outlined geometric shapes: a triangle, a diamond, and a square, arranged in a pattern that suggests a transition or evolution.

# Do alfinete ao foguete

**Desde 2008**, atuamos no mercado de telecomunicações, infraestrutura e energia, oferecendo soluções inteligentes para o setor de compras de médias e grandes empresas. Nosso foco é o atendimento consultivo e personalizado para todo o processo de compra: desde a cotação até a entrega dos produtos.



# Nossas soluções

Oferecemos um mix completo de equipamentos e suprimentos para a operação da sua empresa. Desde os pequenos itens do dia a dia até equipamentos para grandes projetos.

**Faturamento facilitado** ✓

**Cotação rápida** ✓



Antenas



Automação



Controle de Acesso



Elétrica



Energia



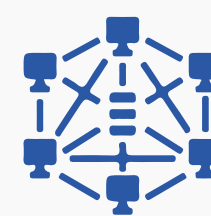
Iluminação



Incêndio



Infra Estrutura



Redes



Segurança Eletrônica



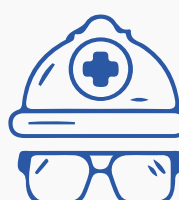
Telecom



Energia Solar



Áudio e Vídeo



Ferramentas e EPI's



# Nossos produtos

Fornecemos um amplo **mix de produtos** dos principais fabricantes dos segmentos.







**Switches**



**Roteadores**



**Módulos e conectores ópticos**



**Rádios, antenas e pontos de acesso**



**Cabeamento de Fibra Óptica e UTP**



**OLTs e ONUs**



**Acessórios, componentes e ferragens**



**Máquinas de fusão, OTDR, Medidores**



## Telefonia IP



## Equipamentos de videoconferencia



## Mesas de som



## Filmadoras e máquinas fotográficas



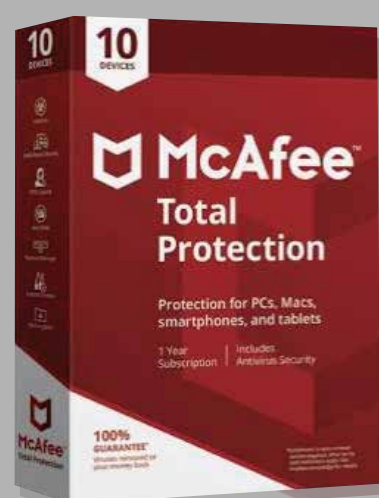
## Projetores e televisores



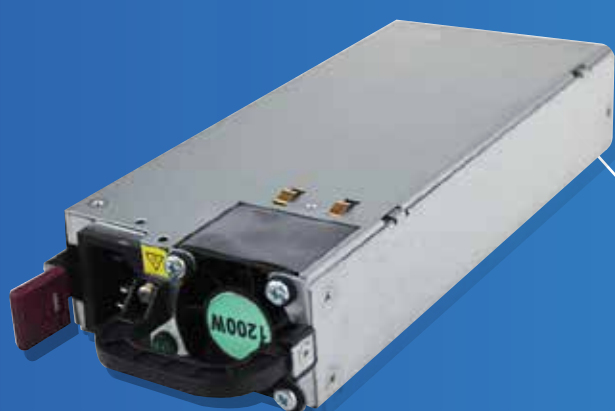
## Equipamentos para servidores



## Acessórios e equipamentos para estúdios



## Licenças para softwares e uso de equipamentos



## Fontes de energia para servidores, switches, roteadores, antenas entre outros



# ENERGIA



Equipamentos  
para **indústrias e**  
**empresas de médio**  
**e grande porte.**

**ABB**

**KVA**  
sistemas de energia

**SIEMENS**

**MWM**

**Cummins**

**WEG**

**Prysmian**  
Group

**Energy**  
Fios e Cabos

**legrand**

**Schneider**  
Electric

**MOELLER**

**Corfio**  
Fios e cabos elétricos

**Sil**

**IEK**

**INDUSCABOS**  
CONDUTORES ELÉTRICOS

**KONTAKTOP**

**GE**

**Toyama**  
Power Products

**vonder**

**NAGANO**

**SCHULZ**

**HIKVISION**

**OSRAM**

**FUJIWARA**

**ILUMAC**

**MOURA**

**SIBRATEC**

**Control iD**

**3M**

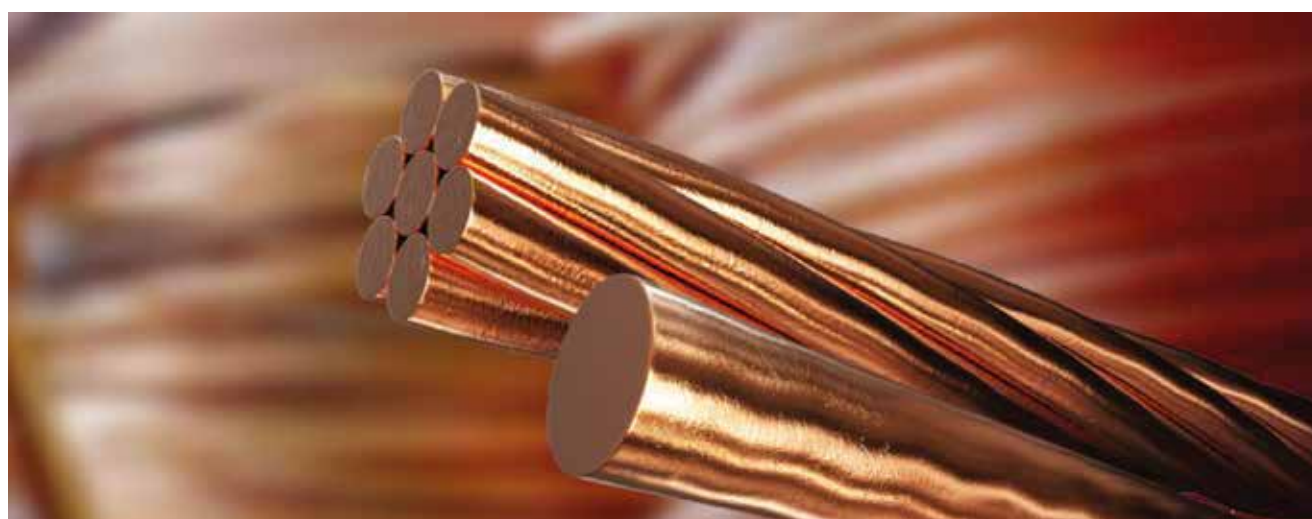
**Alliance**

**intelbras**

**verisure**  
SMART ALARMS



# ENERGIA



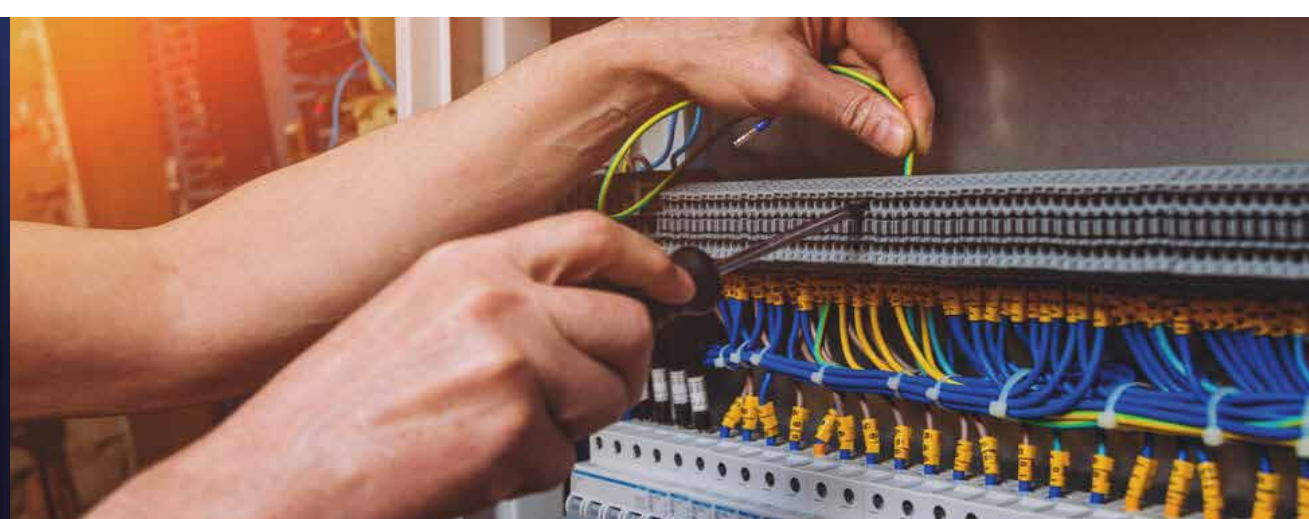
▶ **Cabeamento de energia**



▶ **Disjuntores**



▶ **Interruptores**



▶ **Quadros de distribuição**



▶ **Eletrodutos**



▶ **Produtos Industriais**



▶ **Estabilizadores e transformadores**



▶ **Geradores de energia**



▶ **Capacitores**



▶ **Ferragens, acessórios e componentes**





▶ Ferramentas manuais



▶ EPIs



▶ Baterias



▶ Alarmes de incêndio



▶ Controladores de acesso biométrico



▶ Fechaduras e alarmes



**(48) 3181-0040 • (51) 3022-4960**  
**contato@kistsolucoes.com.br**

Servidão Carvalho Brasileiro, 90  
CEP: 88047-435 - Florianópolis/SC

[www.kistsolucoes.com.br](http://www.kistsolucoes.com.br)